

# Communauté des communes Bastide et Châteaux en Guyenne

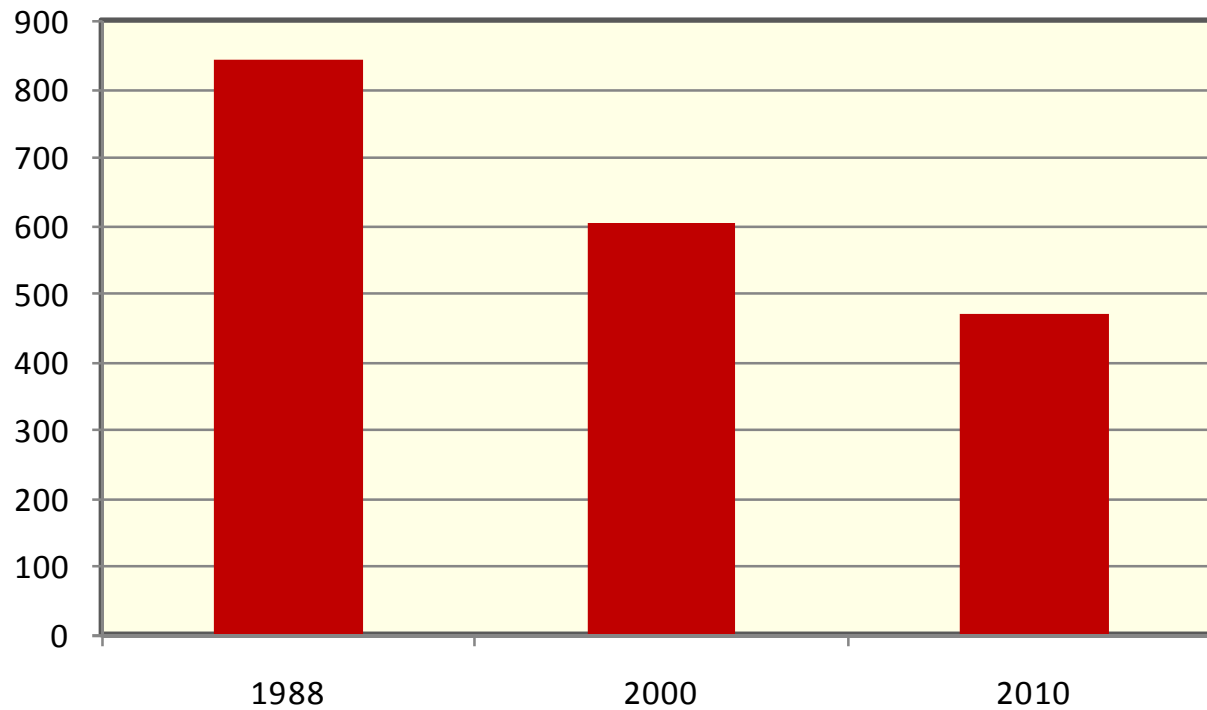
## Plan Local d'Urbanisme Intercommunal

### Diagnostic agricole ( provisoire)

# Reunion « agriculture » du 7 décembre 2011

1. L'agriculture dans le PLU
2. **Éléments de diagnostic**
3. Méthodologie proposée

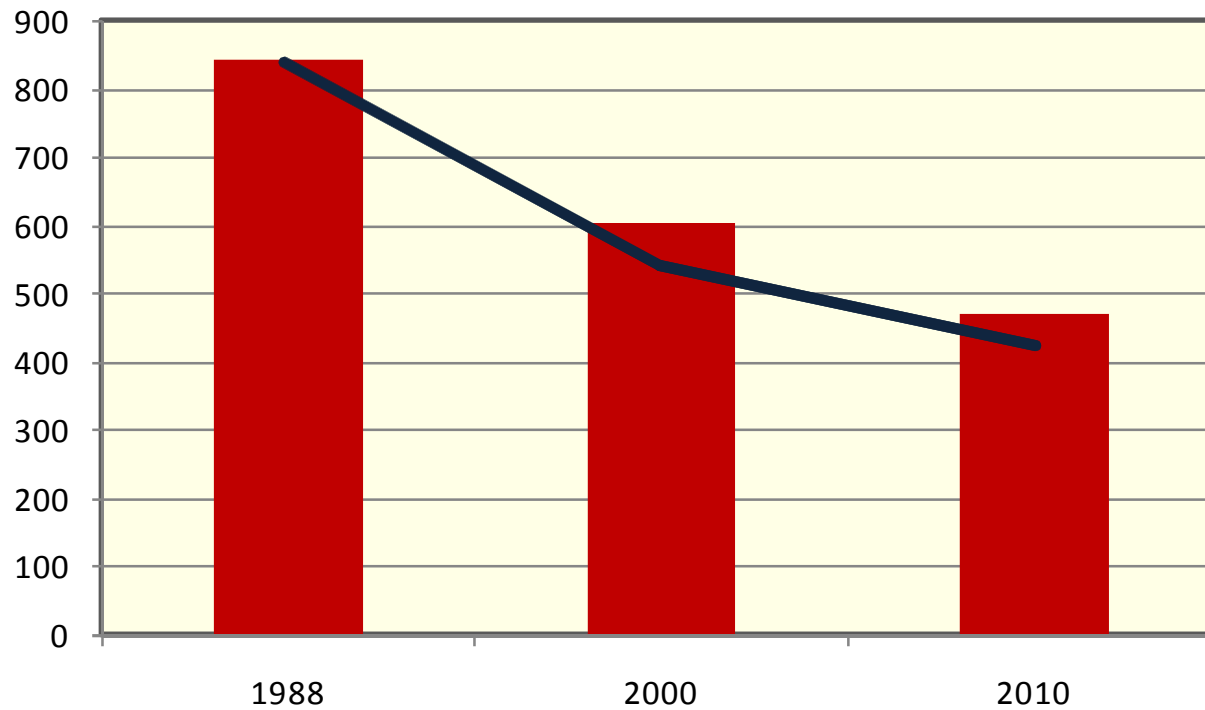
# ***l'activité agricole***



***Nombre d'exploitations***

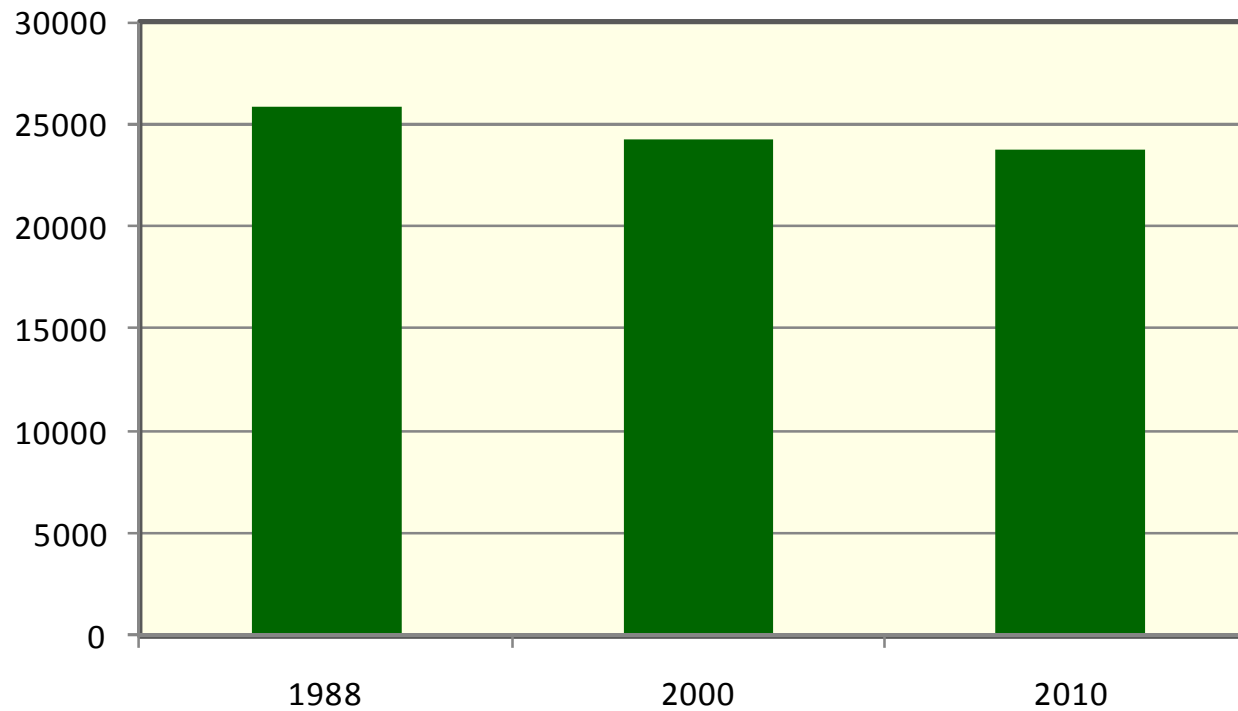
# ***l'activité agricole***

— Tendances départementales



***Nombre d'exploitations***

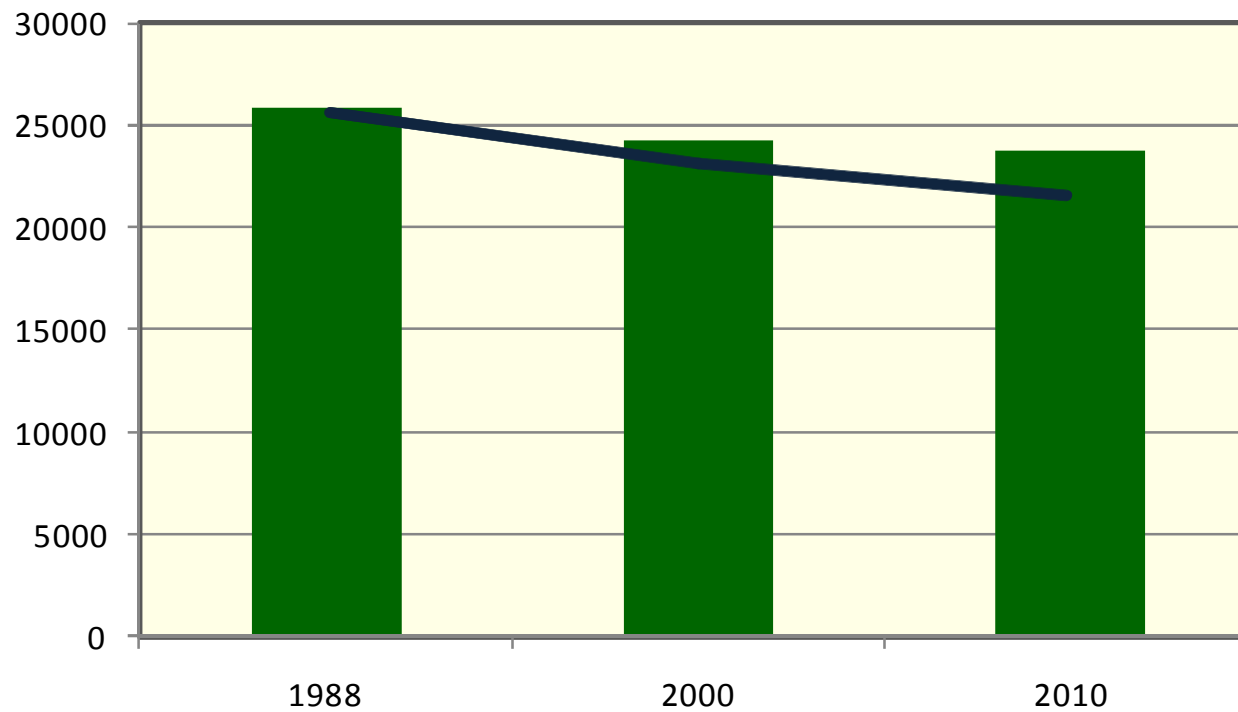
# ***l'activité agricole***



***Surface Agricole Utilisée des exploitations***

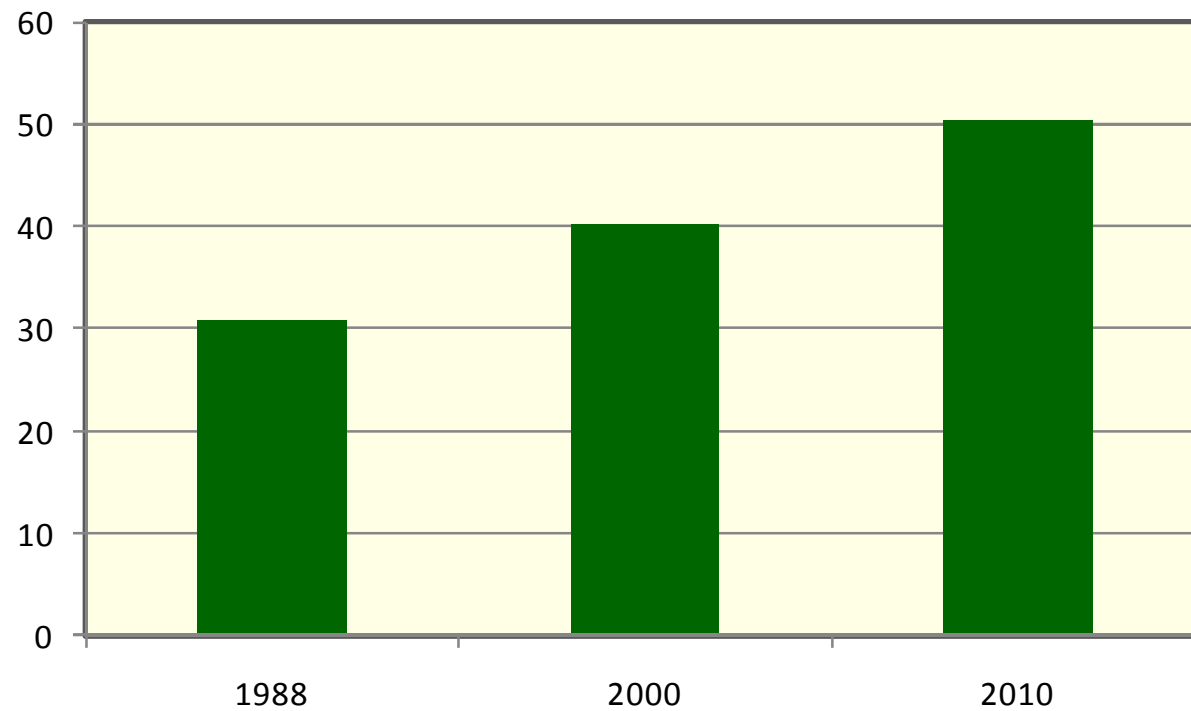
# ***l'activité agricole***

— Tendances départementales



***Surface Agricole Utilisée des exploitations***

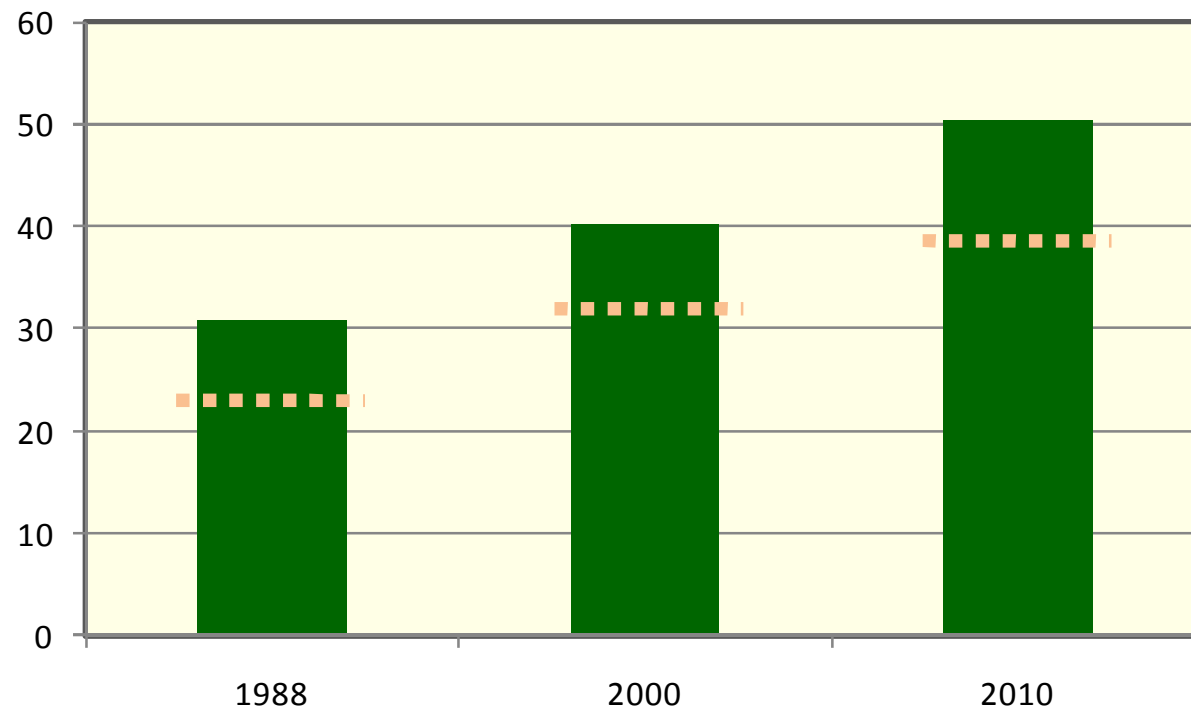
# ***l'activité agricole***



***SAU moyenne des exploitations***

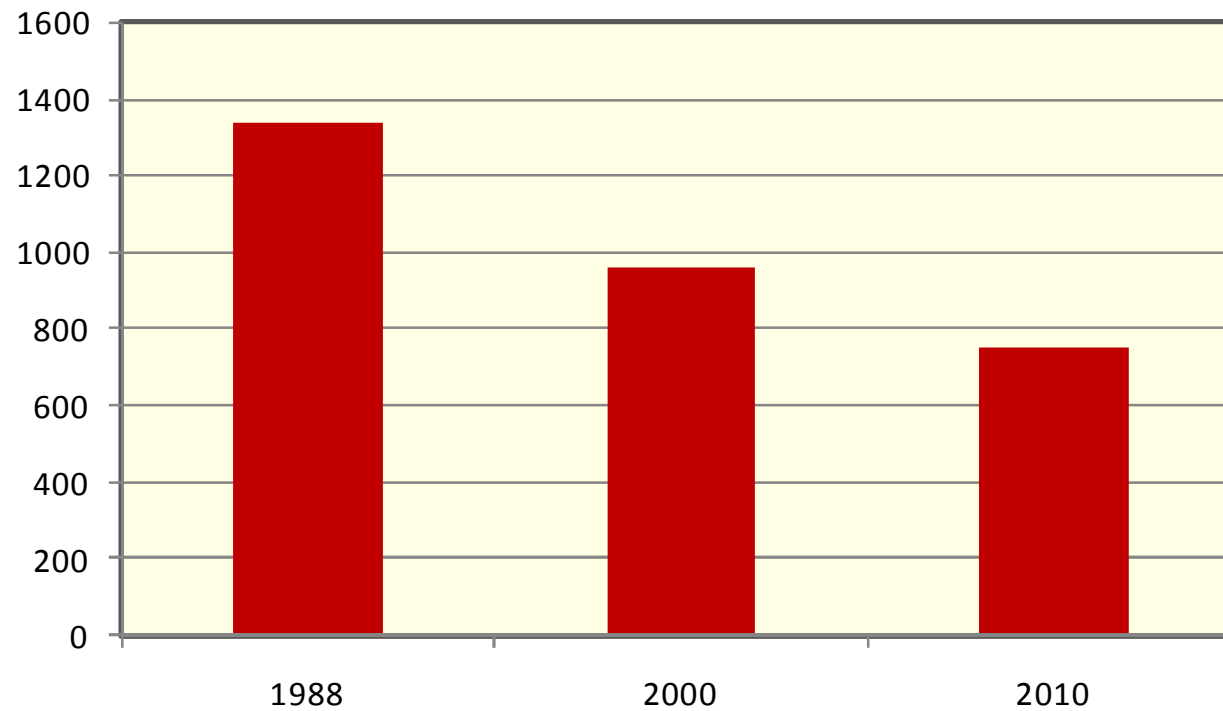
# ***l'activité agricole***

■ ■ ■ Moyenne départementale



***SAU moyenne des exploitations***

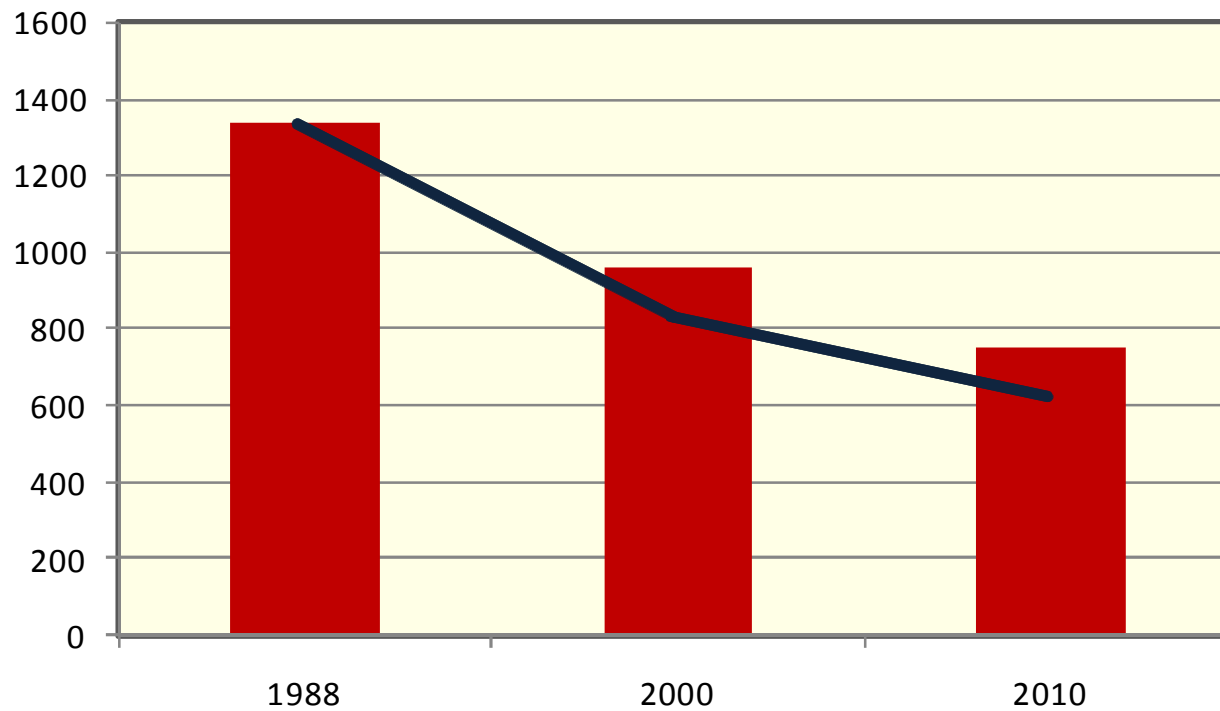
# ***l'activité agricole***



***Unités de Travail Annuelles des exploitations***

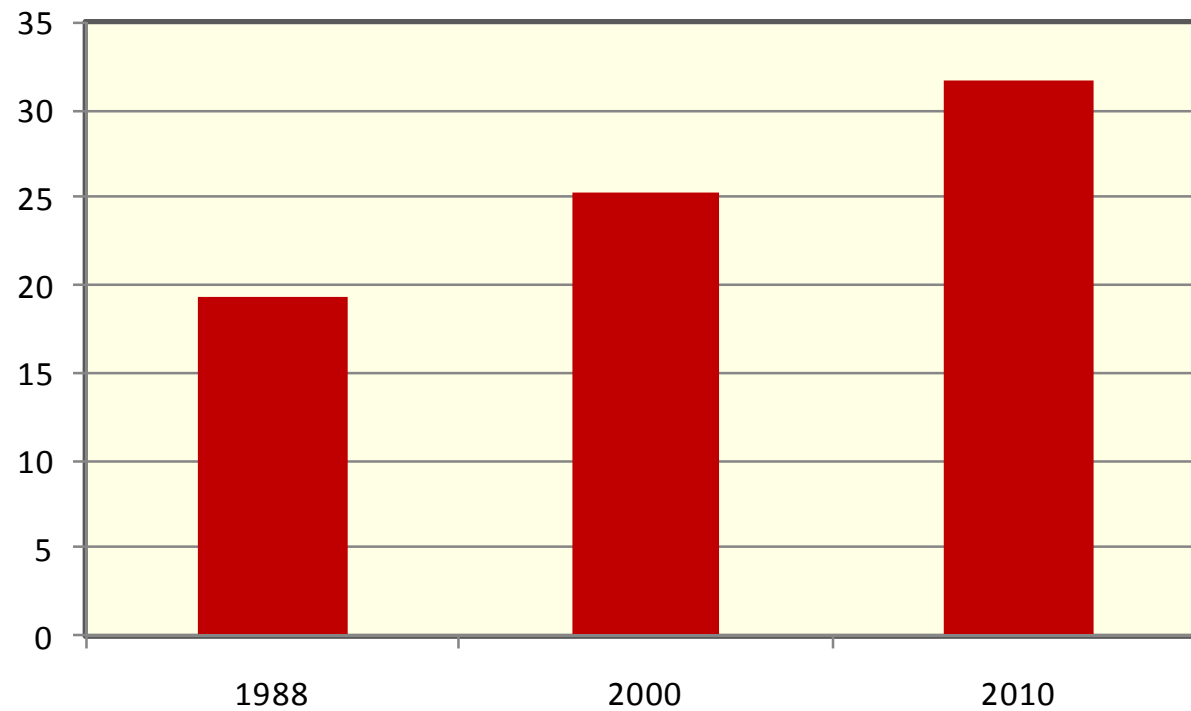
# ***l'activité agricole***

— Tendances départementales



***Unités de Travail Annuelles des exploitations***

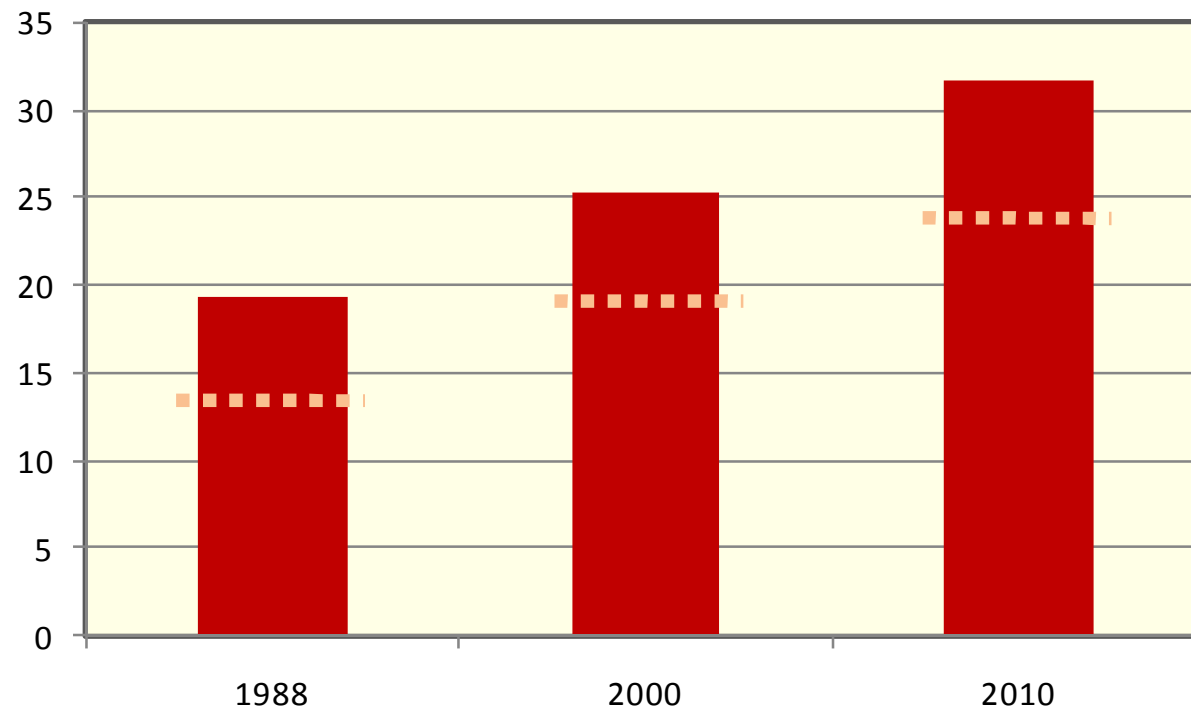
# ***l'activité agricole***



***Nombre d'hectares cultivés par UTA***

# ***l'activité agricole***

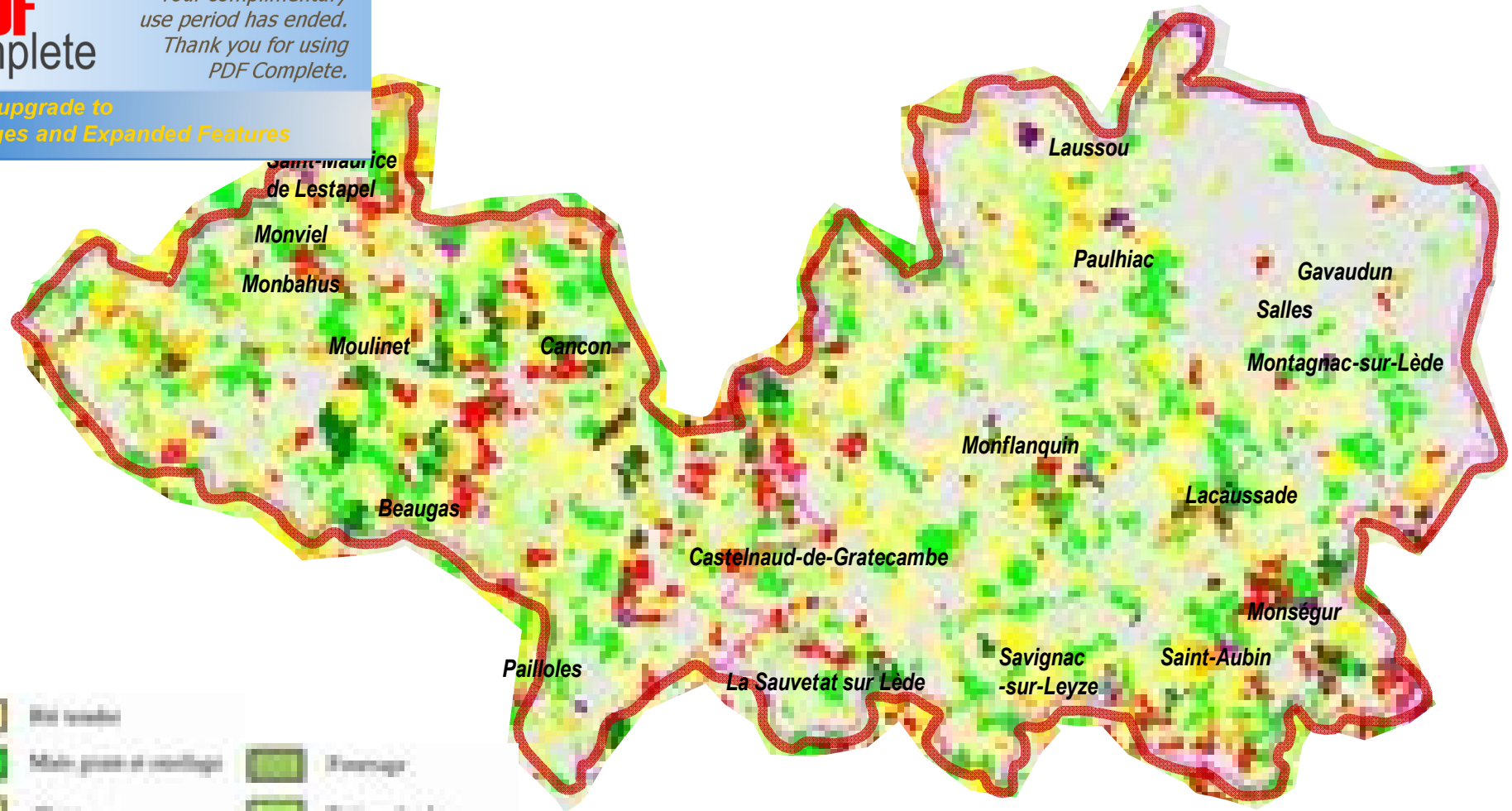
■ ■ ■ ■ Moyenne départementale



***Nombre d'hectares cultivés par UTA***

# ***l'activité agricole***

	Bastide et Châteaux en Guyenne		Lot-et- Garonne	France
<b>Exploitations sans succession connue</b>	<b>176</b>	<b>38%</b>	<b>43%</b>	<b>35%</b>
<b>SAU sans succession connue</b>	<b>5 900 ha</b>	<b>25%</b>	<b>27%</b>	<b>22%</b>



**Mises en culture 2009**

# Reunion « agriculture » du 7 décembre 2011

1. L'agriculture dans le PLU
2. Eléments de diagnostic
3. Méthodologie proposée



Your complimentary  
use period has ended.  
Thank you for using  
PDF Complete.

[Click Here to upgrade to  
Unlimited Pages and Expanded Features](#)

## Localiser les sièges et les bâtiments d'exploitation



*Your complimentary  
use period has ended.  
Thank you for using  
PDF Complete.*

[Click Here to upgrade to  
Unlimited Pages and Expanded Features](#)

**Localiser les sièges et les bâtiments d'exploitation**

**Identifier les pratiques culturelles et les perspectives  
de développement**

**Situer les bâtiments d'élevage, les plans d'épandage, les  
prises d'eau pour l'irrigation, les projets de bâtiments**



*Your complimentary  
use period has ended.  
Thank you for using  
PDF Complete.*

[Click Here to upgrade to  
Unlimited Pages and Expanded Features](#)

**Localiser les sièges et les bâtiments d'exploitation**

**Identifier les pratiques culturelles et les perspectives de développement**

**Situer les bâtiments d'élevage, les plans d'épandage, les prises d'eau pour l'irrigation, les projets de bâtiments**

**Evaluer la pérennité des exploitations à l'échelle de temps du PLU (pour les exploitants de plus de 50 ans, identifier les perspectives de reprise)**



*Your complimentary  
use period has ended.  
Thank you for using  
PDF Complete.*

[Click Here to upgrade to  
Unlimited Pages and Expanded Features](#)

**Localiser les sièges et les bâtiments d'exploitation**

**Identifier les pratiques culturelles et les perspectives de développement**

**Situer les bâtiments d'élevage, les plans d'épandage, les prises d'eau pour l'irrigation, les projets de bâtiments**

**Evaluer la pérennité des exploitations à l'échelle de temps du PLU (pour les exploitants de plus de 50 ans, identifier les perspectives de reprise)**

**Viser la cohérence avec le RGA**

## Les exploitations à recenser :

3 critères :

- ⇒ **produire des produits agricoles ;**
- ⇒ avoir une gestion courante indépendante ;
- ⇒ **atteindre ou dépasser un certain seuil en superficie, en production ou en nombre d'animaux.**
  - ⇒ **une SAU supérieure ou égale à 1 hectare ;**
  - ⇒ ou une superficie en cultures spécialisées supérieure ou égale à 20 ares ;
  - ⇒ ou une activité suffisante de production agricole, estimée en nombre d'animaux, en surface de production ou en volume minimal de production.

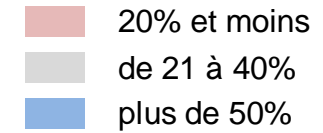
# avec le RGA

## Des indicateurs par commune :

Commune	Nombre d'exploitations	SAU des exploitations	Exploitations sans succession	SAU sans succession
Beaugas	36	1944	12	525
Cancon	29	1856	7	241
Castelnaud-de-Gratecambe	19	1254	7	201
Gavaudun	18	522	6	73
Lacaussade	13	533	6	37
Laussou	21	1050	7	210
Monbahus	47	2021	15	525
Monflanquin	74	4292	25	987
Monségur	23	1127	13	687
Montagnac-sur-Lède	17	884	6	124
Monviel	12	852	4	119
Moulinet	24	1104	11	563
Pailloles	13	650	3	65
Paulhiac	25	1300	10	416
Saint-Aubin	32	1344	13	255
Saint-Maurice-de-Lestapel	12	480	5	168
Salles	16	976	3	78
La Sauvetat-sur-Lède	24	912	16	292
Savignac-sur-Leyze	15	615	7	344

# avec le RGA

## SAU sans succession



## Des indicateurs par commune :

Commune	Nombre d'exploitations	SAU des exploitations	Exploitations sans succession	SAU sans succession
Beaugas	36	1944	12	525
Cancon	29	1856	7	241
Castelnaud-de-Gratecambe	19	1254	7	201
Gavaudun	18	522	6	73
Lacaussade	13	533	6	37
Laussou	21	1050	7	210
Monbahus	47	2021	15	525
Monflanquin	74	4292	25	987
Monségur	23	1127	13	687
Montagnac-sur-Lède	17	884	6	124
Monviel	12	852	4	119
Moulinet	24	1104	11	563
Pailloles	13	650	3	65
Paulhiac	25	1300	10	416
Saint-Aubin	32	1344	13	255
Saint-Maurice-de-Lestapel	12	480	5	168
Salles	16	976	3	78
La Sauvetat-sur-Lède	24	912	16	292
Savignac-sur-Leyze	15	615	7	344



**MERCI DE VOTRE ATTENTION**